

## Úkoly pro děti na období od 11. 5. do 15. 5. 2020

Prvouka 3. ročník

Vážení rodiče a milé děti,  
vítám Vás u prvouky. Minulý týden jsme si uvědomovali, jak vnímáme okolní svět pomocí smyslů. Doplňte si prosím pracovní list, kde se k jednotlivým smyslům vracíme a nalepte do sešitu.

Ve čtvrtek si na str. 68 přečtete a prohlédněte vnitřní ústrojí člověka. Zjistíte, proč jsou pro nás vnitřní orgány důležité, co vše zabezpečují, proč si musíme chránit hlavu a mozek před úrazem. Opět si pro zopakování dolepte prosím pracovní list.

V pátek si prohlédněte kostru člověka. Kostra nám chrání vnitřní orgány a je oporou celého těla. Upínají se k ní svaly, které nám umožňují pohyb – chodíme, zvedáme ruce, máváme, píšeme. Abychom měli správné držení těla, musíme si kostru chránit tím, že budeme v lavici sedět rovně, také doma při psaní úkolů sedíme rovně a vzpřímeně u psacího stolu, aktovku budeme nosit na zádech, aby se nám páteř správně vyvíjela.

PRV ÚT 12. 5.	Pracovní list – Jak vnímáme své okolí
PRV ČT 14. 5.	Str. 68/ Vnitřní ústrojí člověka + PL
PRV PÁ 15. 5.	Str. 68/ Kostra a svaly, obrázek do sešitu, PL – Člověk

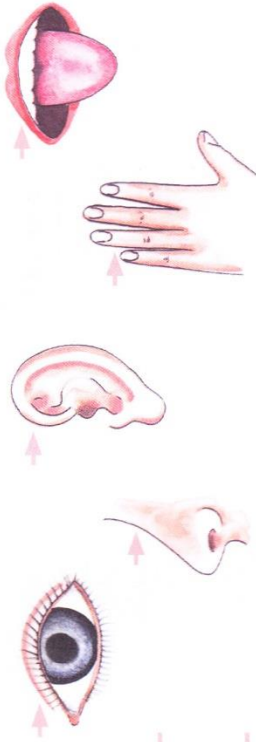
Mějte se hezky. S pozdravem paní učitelka Helena





Co právě vidíte,  
slyšíte nebo hmatáte?

## JAK VNÍMÁME SVÉ OKOLÍ



- 1 **Spojte věty s obrázky.**  
 Pomocí čeho zjistíte, kolik je hodin? —  
 Jak poznáte při odchodu z domu, že je puštěné rádio? —  
 Čím ucítíte chlad, když budete stavět sněhuláka bez rukavic? —  
 Pomocí čeho poznáte, co maminka připravuje k obědu? —  
 Čím jednoduše zjistíte, ve které misce je sůl a ve které cukr? —
- 2 **Popište**, co všechno se stane ve vašem těle od chvíle, kdy vidíte na semaforu zelenou, do doby, než se rozejdete:

- 3 Zavřete oči. Po chvíli je otevřete a **napište**, co všechno jste vnímali ve svém okolí sluchem:

- 4 **Popište**, co se stane, když cítíte vůni oběda:

- 5 Vezměte si kostku cukru a přiložte ji na špičku jazyka. Ucítíte sladkou chuť. Vypláchněte si ústa vodou a přiložte kostku cukru ke kořeni jazyka. Zjistili jste, že sladkou chuť nevnímáme na    jazyka.

- 6 **Doplňte** podle vzoru: hmat – kůže (např. prsty) – hmatáme

sluch –    – slyšíme

čich –    – čicháme

chuť –    – chutnáme

zrak –    – vidíme

**Doplňte:** Svě okolí vnímáme a poznáváme   . Ke smyslům patří:   ,   ,   ,   .  
  ,   ,    a   . Části těla, ve kterých jsou smysly uloženy, nazýváme **smyslová ústrojí**.



Co jste snídali? Myslíte, že to bylo zdravé?

## PEČUJEME O SVÉ ZDRAVÍ

Naše tělo potřebuje živiny (cukry, tuky a bílkoviny), vitaminy a vlákninu. **Vyberte a vyznačte**, co je vhodné si vybrat: a) na snídani – červeně, b) na přesnídávkou – žlutě, c) na oběd – zeleně, d) na svačinu – modře, e) na večeři – hnědě.

**bílkoviny a tuky**



**cukry**



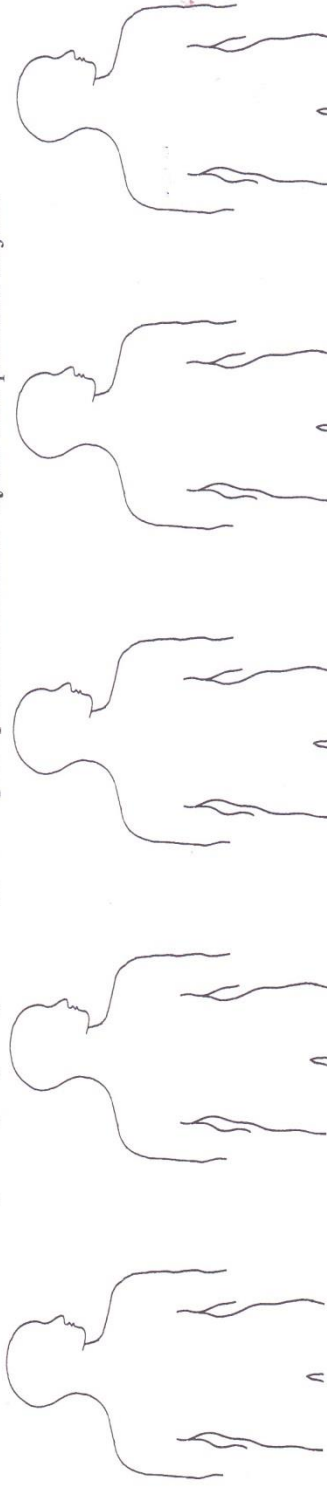
**vláknina**



**vitaminy**



**Vystříhnete** obrázky a **vlepte** je na patřičná místa. Popište pomocí učebnice. **Vybarvěte** patřičné trojice.



mozek

potřebujeme přijímat asi 2 litry tekutin denně

dýchání

plic

choďte často na procházky

řízení těla

srdce a cévy

jezte méně, ale několikrát denně

oběh krve

žaludek a střeva

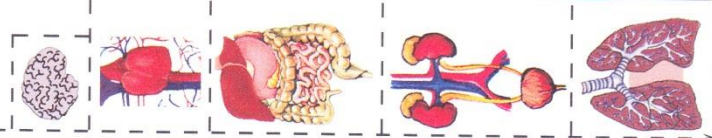
vyhýbejte se úrazům hlavy

trávení a zpracování potravy

ledviny

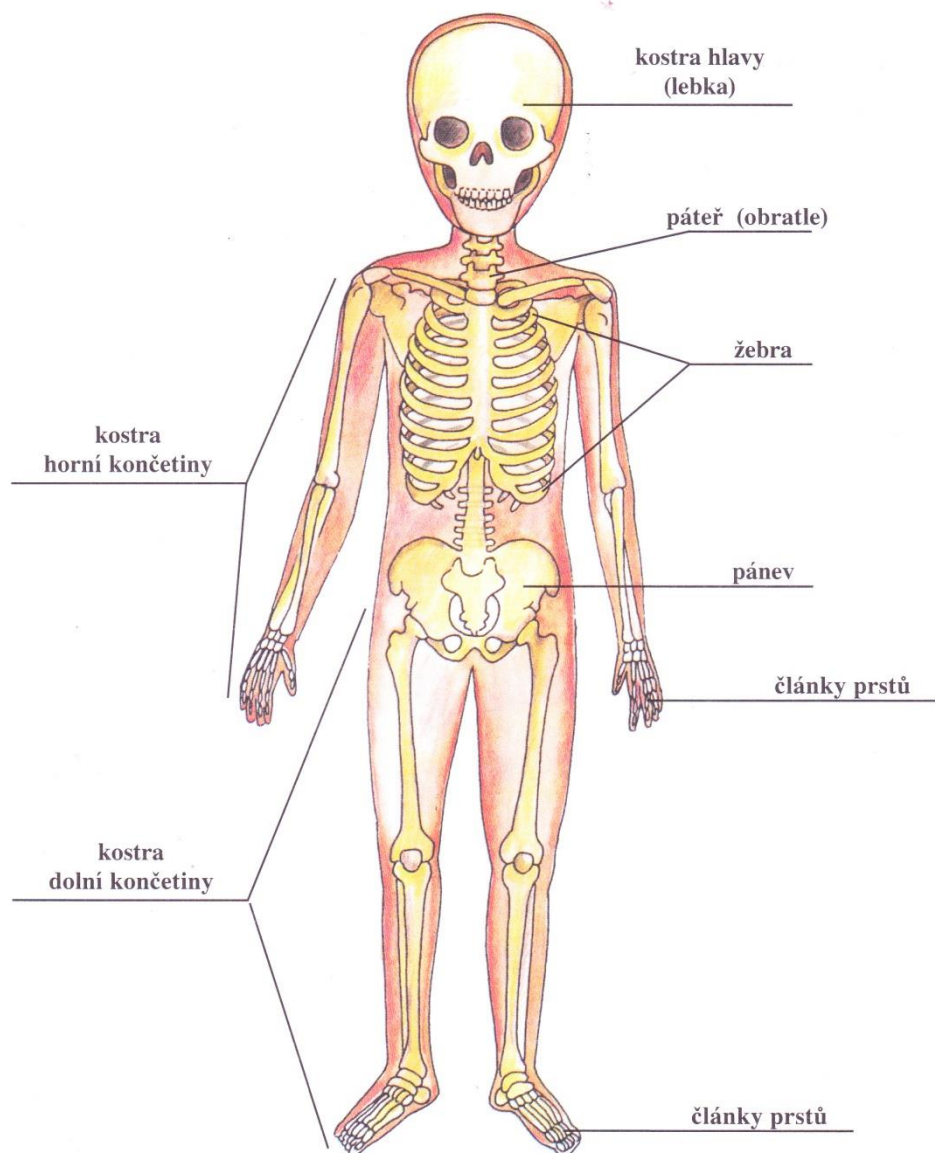
při vážném zranění hrozí vykrvácení

vylučování



**Doplňte:** Naše 4 by měla být **pestrá a rozmanitá s dostatkem živin** (cukry, tuky a bílkoviny), **vitaminů** a dalších látek potřebných pro naše zdraví. Jíme méně, ale častěji. **Není zdravé se přejídat. Dodržujeme pravidelný 4 režim.**

## KOSTRA



Oporou našeho těla je **kostra** složená z mnoha velkých i malých kostí. Kostra chrání **vnitřní orgány**. Na kostru se upínají **svaly**, které umožňují pohyb člověka. Všechny části těla potřebujeme k plnohodnotnému životu, proto si je musíme chránit před úrazem a nemocí.



# ČLOVĚK - NAŠE TĚLO

1. Vybarvěte vždy jednou barvou kartičky s částmi hlavy, trupu a končetin.

brada	čelo	týl	rameno	břicho
záda	loket	dlaň	zápěstí	stehno
koleno	lýtko	chodidlo	pata	ústa

2. Kterými smysly zjistíme, že jsou věci:

sladké, kyselé, hořké \_\_\_\_\_

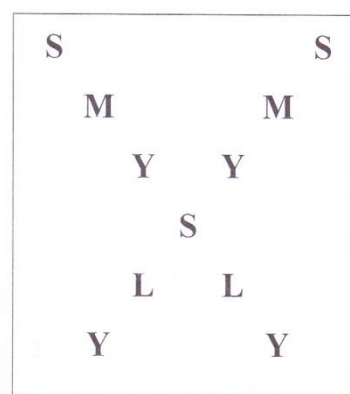
pěkné, zelené, třpytivé \_\_\_\_\_

tiché, hlasité, neslyšné \_\_\_\_\_

voňavé, páchnoucí \_\_\_\_\_

hladké, drsné, měkké \_\_\_\_\_

3. Vyluštěte. Vyjmenujte je.



4. Test. Zakroužkujte správné odpovědi.

- Koleno máme na horní končetině.
- Brada tvoří spodní část obličeje.
- Loket je uprostřed dolní končetiny.
- Dlaň máme na horní končetině.
- Pata leží na dolní končetině.
- Rameno je umístěno pod kolenem.
- Krk spojuje hlavu s trupem.
- Čelo tvoří horní část obličeje.

ANO

NE

M

N

A

E

Z

Š

E

I

T

L

U

Ě

L

V

O

H

Tajenka: Známe

--	--	--	--

--	--	--	--

5. Napište vlastnosti jahod zjištěné chutí, zrakem, čichem a hmatem.

---