

Úkoly pro žáky na období od 13. 4. do 17. 4. 2020

3. ročník

Vážení rodiče a milí třetáčci,  
opět máme týden za sebou a je tu Prvouka. Srdečně Vás zdravím.

V příštích dnech si budete učivo pouze opakovat na pracovních listech. Každý pracovní list si prosím vyplňte a nalepte do sešitu. U posledního máte i řešení. Nejprve si ho vyplňte, potom zkontrolujte. Pracovní listy vám pomohou si učivo zopakovat, ale přinesou Vám i nové informace, na které určitě dokážete najít odpovědi. Mějte se hezky. Těším se na Vás. H. Kopáčková

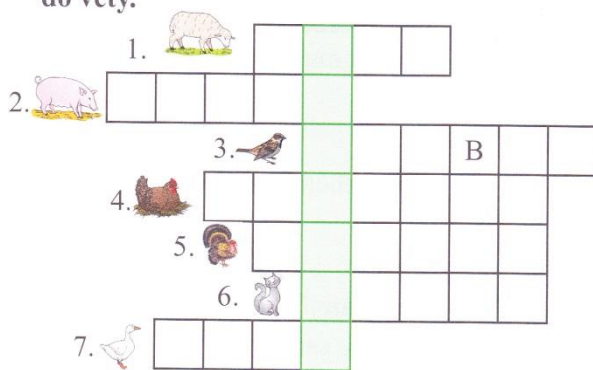
Prvouka ÚT 14. 4.	
Pracovní listy	Opakování učiva - Živá příroda

Prvouka ČT 16. 4.	
Pracovní listy	Opakování učiva – Živočichové – součást přírody

Prvouka PÁ 17. 4.	
Pracovní listy	Obojživelníci, Život na břehu i ve vodě

## ŽIVÁ PŘÍRODA – ŽIVOČICHOVÉ

14. a) Doplnovačka. Vyluštěné slovo doplňte do věty.



- b) Zobrazené živočichy napište ke správné skupině.

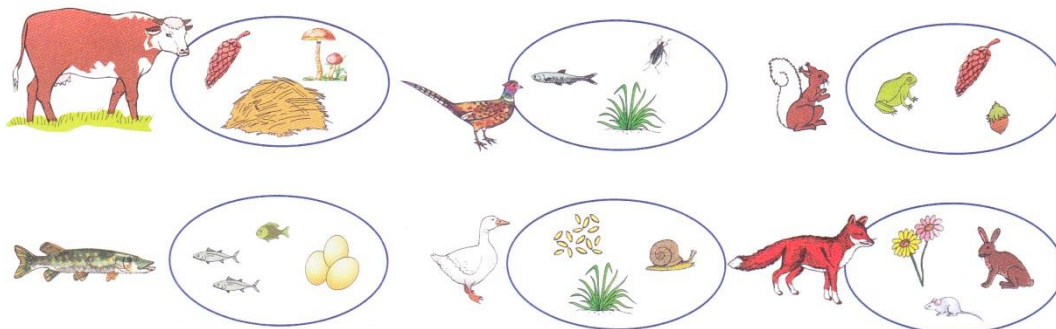
býložravci: \_\_\_\_\_

masožravci: \_\_\_\_\_

všežravci: \_\_\_\_\_

Tajenka: \_\_\_\_\_ se řadí podle druhu potravy mezi všežravce.

15. Zakroužkujte potravu, kterou se zobrazený živočich neživí.



16. Vyberte správnou možnost a podtrhněte ji zeleně.

Kůň je (savec / bezobratlý živočich). Psi při dýchání přijímají (kyslík / dusík) a vydechují oxid uhličitý. Štěňata po narození (jsou samostatná / sají mateřské mléko). Kachna divoká (plave a létá / plave, létá i chodí). Její mláďata se (líhnou z vajec / rodí živá). Ježek v zimě (upadá do stavu strnulosti / spí zimním spánkem). (Netopýři / srnci) jsou aktivní po celý rok. Netopýry řadíme mezi (ptáky / savce). Všežravci se živí (rostlinami a živočichy / masem jiných živočichů). Mezi býložravce patří (koza, ovce, pes a králík / kůň, tur domácí, husa domácí a koza).

## ŽIVÁ PŘÍRODA – ŽIVOČICHOVÉ

**10. Doplněte věty. Použijte slova z nápovědy.**

Ryby mají tělo pokryté kůží se \_\_\_\_\_. Místo končetin mají \_\_\_\_\_.  
 Obojživelníci mají měkkou \_\_\_\_\_ kůži. Z obojživelníků se u nás nejvíce vy-  
 skytují \_\_\_\_\_. Hadi, želvy a ještěrky patří mezi \_\_\_\_\_. Jejich mlá-  
 d'ata se líhnou z \_\_\_\_\_. Pohybují se \_\_\_\_\_. Všichni ptáci mají  
 místo předních končetin \_\_\_\_\_. Tělo mají porostlé \_\_\_\_\_. Savci  
 žijí na souši, \_\_\_\_\_, ve vodě i ve \_\_\_\_\_. Jejich mláďata po narození  
 \_\_\_\_\_ od matky mateřské mléko. Mezi savce patří i \_\_\_\_\_.

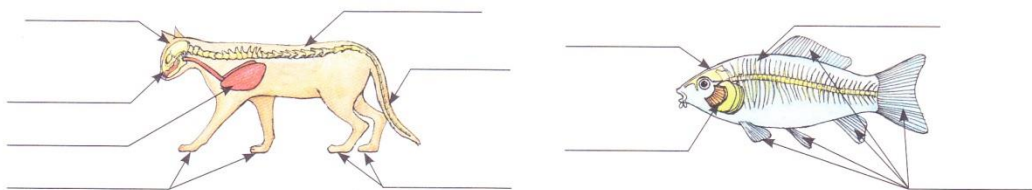
*Nápověda: pod zemí, ploutve, vlhkou, sají, plazy, vaječ, plazením, šupinami, křídla, peřím, vzduchu, člověk, žáby.*

**11. Vybarvěte správně tabulku.**

● ryby ● obojživelníci ● plazi ● ptáci ● savci ● bezobratlí živočichové

mravenec	slepýš	bažant	bělásek	člověk
rosnička	štika	ještěrka	koza	netopýr

**12. Popište stavbu těla savce a ryby včetně orgánu, kterým dýchají.**



Jméno/Třída: \_\_\_\_\_

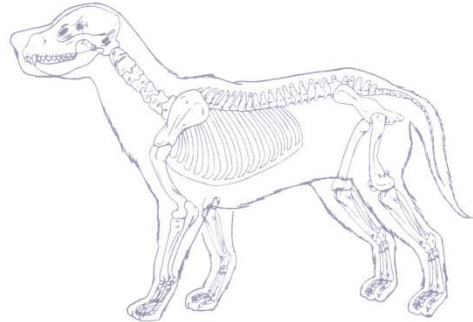
Hodnocení: \_\_\_\_\_

## 1. Obratlovci jsou:

- a) živočichové, kteří nemají páteř složenou z obratlů
- b) živočichové, kteří mají pouze krční obratle
- c) živočichové, kteří mají páteř složenou z obratlů
- d) živočichové, kteří nemají páteř

## 2. Typickým znakem všech savců je:

- a) mláďata se po narození živí mateřským mlékem
- b) mláďata se po narození živí rostlinnou potravou
- c) mláďata po narození krmí rodiče hmyzem
- d) mláďata se po narození musí o sebe postarat sama



## 3. Čím mají pokryté tělo ptáci?

- a) srstí
- b) peřím
- c) kůží
- d) šupinami

## 4. Ptáci se vyvíjejí:

- a) v budce
- b) v hnízdě
- c) ve vajíčku
- d) v matčině těle

## 5. Důležitým znakem všech plazů je:

- a) tělo mají pokryté srstí
- b) živí se mateřským mlékem
- c) pohybují se létáním
- d) nemají stálou tělesnou teplotu

## 6. Který ze smyslů mají někteří plazi velmi dobře vyvinutý?

- a) zrak
- b) chuť
- c) čich
- d) hmat

## 7. Jak se nazývají mláďata obojživelníků?

- a) žabičky
- b) pulci
- c) rybičky
- d) vajíčka

## 8. Kdo nepatří mezi obojživelníky?

- a) medvěd hnědý
- b) skokan zelený
- c) mlok skvrnitý
- d) čolek obecný

## 9. Čím dýchají ryby a paryby?

- a) kůží
- b) plícemi
- c) žábrami
- d) povrchem těla

## 10. Rybám v pohybu pomáhají:

- a) končetiny
- b) nohy
- c) křídla
- d) ploutve

## OPAKOVÁNÍ č. 5: ŽIVÁ PŘÍRODA – ŽIVOČICHOVÉ

1.



Bezobratlí živočichové nemají uvnitř těla \_\_\_\_\_

2. Obratlovce dělíme na pět podskupin. Za pomoci fotografií je vyjmenujte. Doplňte větu.



Obratlovci mají uvnitř těla \_\_\_\_\_

3. Vyberte správnou odpověď. Písmena doplňte do tajenky.

1. Živočichové si na rozdíl od rostlin nedokáží sami vytvořit svoji  
a) výživu (C) b) dobrou náladu (P)

2. Podle stavby těla dělíme živočichy na bezobratlé a  
a) obratlovce (L) b) kostlivce (Y)

3. Mezi obratlovce patří živočichové, kteří rodí živá mláďata. Jsou to:  
a) plavci (S) b) savci (O)

4. Savci se dále vyznačují tím, že jejich mláďata po narození  
a) sají mléko od matky (V) b) pojídají trávu a seno (N)

5. Bezobratlí živočichové se vyznačují tím, že  
a) nemají končetiny (O) b) nemají kostru (E)

6. Podle druhu potravy dělíme živočichy na býložravce, masožravce a  
a) nežravce (E) b) všežravce (K)

Tajenka: K živočichům patří také

1	2	3	4	5	6
---	---	---	---	---	---

1. **Označ** pravdivá tvrzení  a nepravdivá . Nepravdivá tvrzení **oprav** tak, aby byla pravdivá.

Obojživelníci žijí na vlhkých místech.

Mezi obojživelníky patří i hadi.

Obojživelníci patří mezi bezobratlé.

Obojživelníci se živí hmyzem.

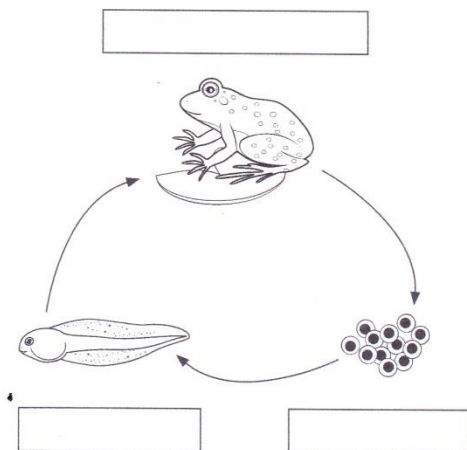
Obojživelníci se pohybují létáním.

Z pulce se vyvine žába.

2. Čím se **živí žába**? Vybarvi lekníny se správnými možnostmi.

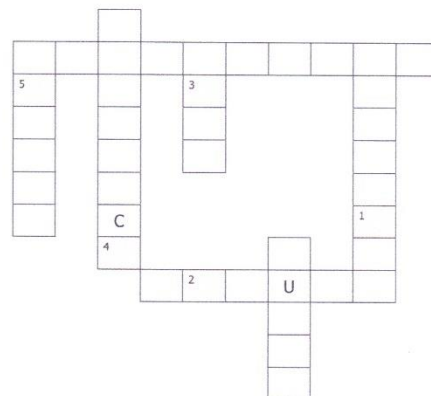


3. **K obrázkům** doplň správné **pojmy**:  
pulec, dospělý jedinec, vajíčka.



4. Do křížovky doplň **názvy obojživelníků** a **vyřeš tajenku**.

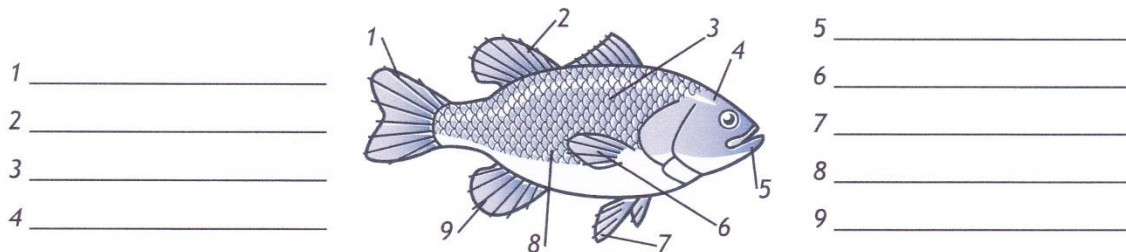
mlok, skokan, rosnička, salamandra,  
kuňka, ropucha, blatnice



Jméno/Třída: \_\_\_\_\_

Hodnocení: \_\_\_\_\_

1. Pojmenuj části těla kapra obecného.



2. Zakroužkuj rostliny žijící na břehu a ve vodě.

*leknín, zvonek, smrk, blatouch, olše, kapradí, vrba, pampeliška, dub, rákos*

3. Napiš názvy dvou parazitů žijících u vody a napiš, jak škodí.

\_\_\_\_\_

4. Napiš, jak jsou kachna, husa a labuť přizpůsobené životu ve vodě.

\_\_\_\_\_

\_\_\_\_\_

5. Doplň do textu správná slova.

Savci žijící u vody mají lesklou, hustou a \_\_\_\_\_ srst. Silný \_\_\_\_\_ slouží jako veslo a kormidlo. Mezi prsy mají \_\_\_\_\_, pomocí kterých plavou. Rak říční žije v \_\_\_\_\_ vodách. Živí se \_\_\_\_\_ živočichy. První pár nohou se nazývá \_\_\_\_\_. Tělo mu chrání tvrdý \_\_\_\_\_.

6. Přiřaď názvy živočichů k jejich charakteristikám.

1. naše největší ryba

2. velký brodivý pták

3. nejtěžší létající pták

4. náš největší hlodavec

5. masožravec žijící u vody

6. malá žába měnící barvu, na prstech má přísavky

7. žije se uhynulými živočichy

8. vodní brouk

9. parazit žijící u vody

10. ryba podobná hadovi

a) bobr evropský

b) rosnička zelená

c) ovád hovězí

d) úhoř říční

e) vydra říční

f) labuť velká

g) sumec velký

h) potápník vroubený

i) rak říční

j) čáp bílý

# Život na břehu a ve vodě

## Řešení

Souhrnný test PŘI-DK 011 (školaři)  
Sestavila: Mgr. Natálie Tomášková

www.datakabinet.cz  
inspirace bez hranic

1.

1. ocasní ploutev
2. hřbetní ploutev
3. postranní čára
4. hlava
5. hmatové vousky
6. prsní ploutev
7. břišní ploutev
8. trup
9. řitní ploutev

2. leknín, blatouch, olše, vrba, rákos

3. komár, ovád - sají krev, přenášejí choroby

4. Kachna, husa a labuť jsou přizpůsobené životu ve vodě plovacími blánami, mazovou žlázou (mastné peří), zobákem se zoubky

5.

Savci žijící u vody mají lesklou, hustou a nepromokavou srst. Silný ocas slouží jako veslo a kormidlo. Mezi prsy mají plovací blány, pomocí kterých plavou. Rak říční žije v čistých vodách. Živí se uhynulými živočichy. První pár nohou se nazývá klepeta. Tělo mu chrání tvrdý krunýř.

6.

1. G
2. J
3. F
4. A
5. E
6. B
7. I
8. H
9. C
10. D