

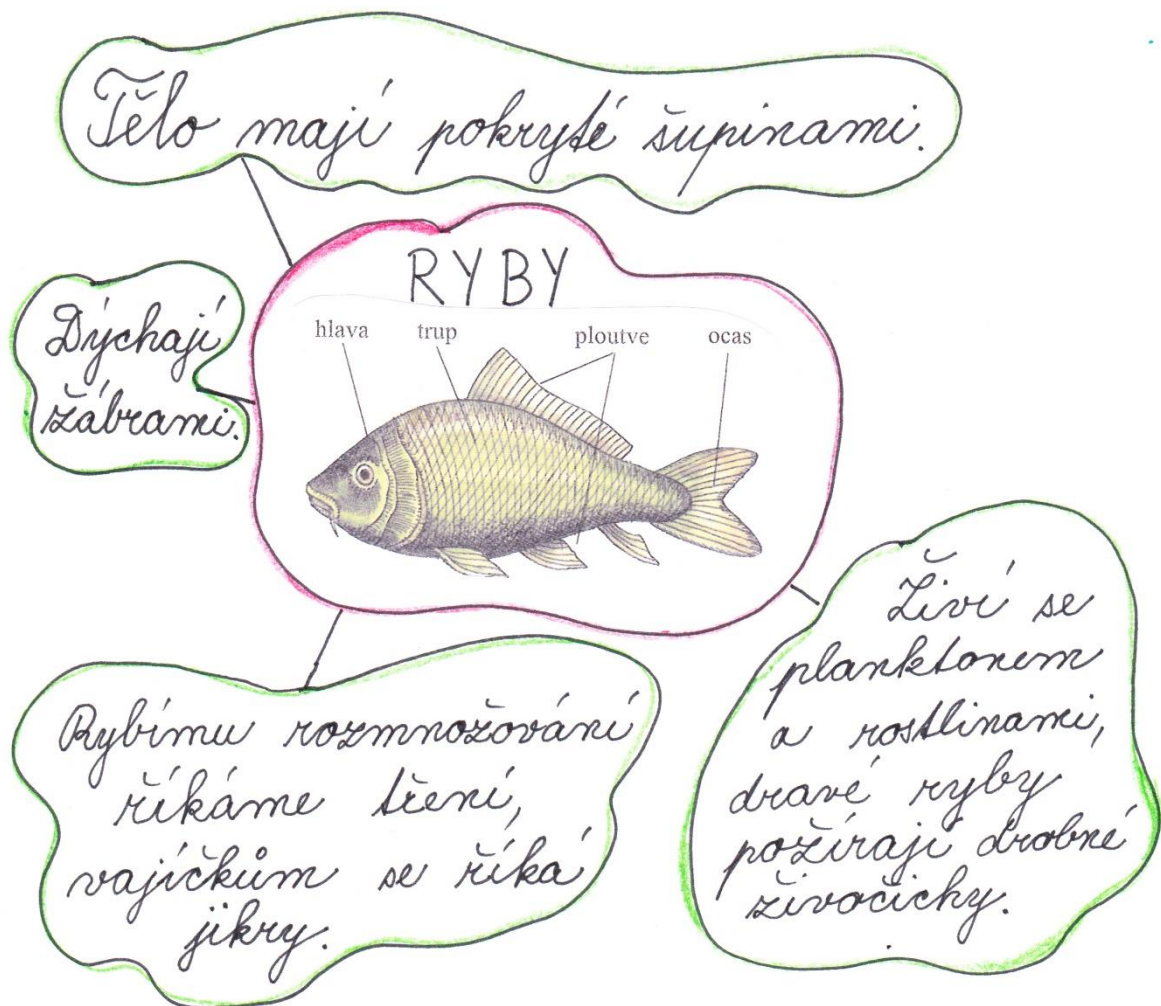
Úkoly pro žáky na období od 23. 3. do 27. 3. 2020

3. ročník

| | |
|----------------------|--|
| Prvouka ÚT 24. 3. | Str. 58 Milí žáci, učebnici budete potřebovat k tvorbě myšlenkových map. Mapy budete tvořit do sešitu také s pomocí pracovního listu, kde máte o každé skupině obratlovců podrobnější informace, které si vystříhnete a nalepíte. Pošlu Vám ukázkou. Do velké prostřední bubliny si vždy nalepte obrázek, který skupinu zastupuje. Každý živočich má kolem sebe uvedeny i části těla. Do dalších bublin napište stručně 4 - 5 zajímavostí, které považujete za důležité a můžete dozdobit obrázkem. Pod myšlenkovou mapu napište alespoň 3 živočichy, kteří do této skupiny ještě patří. Pokud budete mít nějaký obrázek z časopisu, nalepte ho. Postupujte podle učebnice, takže první myšlenková mapa bude patřit skupině s názvem Ryby. Pokud budete chtít psát informace do odrážek pod nalepený obrázek, můžete. V úterý si zpracujte skupiny s názvem Ryby, Obojživelníci. |
| ČT 26. 3. | Str. 59 Plazi, Ptáci |
| PÁ 27. 3. | Str. 59 Savci |


Ukázka zpracování myšlenkové mapy. Dokreslete a dolepte si obrázky. Ať se vám daří.

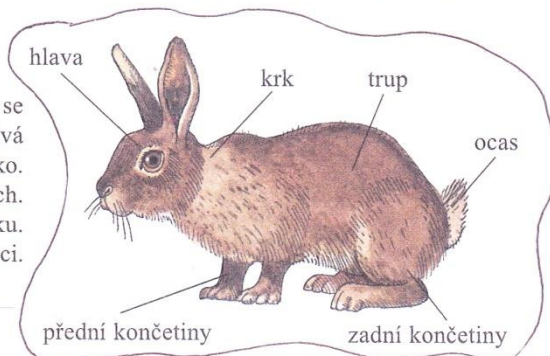
UKÁZKA




Živočichové: kapr, pstruh, štika, ...

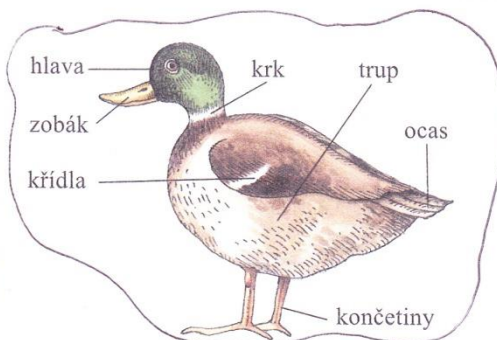
Savci

 Tělo savců je většinou pokryto srstí, která se mění dvakrát ročně línáním. Samice rodí živá mláďata, která po narození sají mateřské mléko. Jejich nejdokonalejším smyslem bývá čich. Někteří upadají v zimě do zimního spánku. Savci jsou býložravci, masožravci i všežravci. K savcům zařazujeme také člověka.



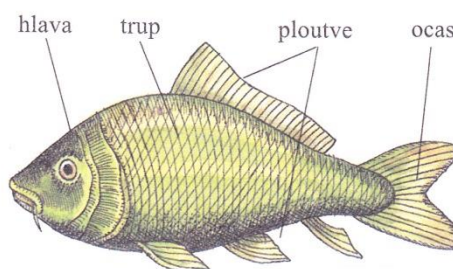
Ptáci

 Jako jediní živočichové mají ptáci tělo pokryté peřím. U samečků bývá peří výrazněji zbarveno. Všichni ptáci mají křídla a většina z nich umí létat. Někteří dobře plavou. Mláďata se líhnou z vajíček nakladených v hnízdě. Někteří přicházejí na svět opeřená a žijí se samostatně, jiná jsou holá a závislá na péči rodičů.




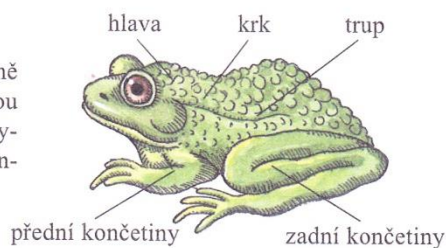
Ryby

Ryby jsou pradávni vodní živočichové. Tělo mají pokryté šupinami. Dýchají žábry umístěnými po stranách hlavy. Kyslík dokážou odebírat přímo z vody. Rybímu rozmnožování říkáme tření, vajíčkům se říká jikry. Některé druhy se živí planktonem a rostlinami, jiné jsou dravé a požírají drobné živočichy.



Obojživelníci

 Obojživelníci žijí ve vodě i na souši. Patří mezi ně žáby, čolci a mloci. Jejich tělo je pokryto tenkou vlhkou kůží. Vajíčka kladou do vody. Z nich se vylíhnou pulci, kteří se postupně mění v dospělé jedince. Živí se hmyzem, žížalami a slimáky.



Plazi

Plazi žijí převážně na souši, ale i ve vodě. Patří mezi ně hadi, ještěrky a želvy. Tělo jim pokrývá suchá šupinatá kůže, u želv krunýř. Mláďata se nejčastěji líhnou z kožovitých vajíček. Plazi loví hmyz, malé ptáky, drobné hlodavce a slimáky.

