

Úkoly pro žáky na období od 30. 3. do 3. 4. 2020

3. ročník

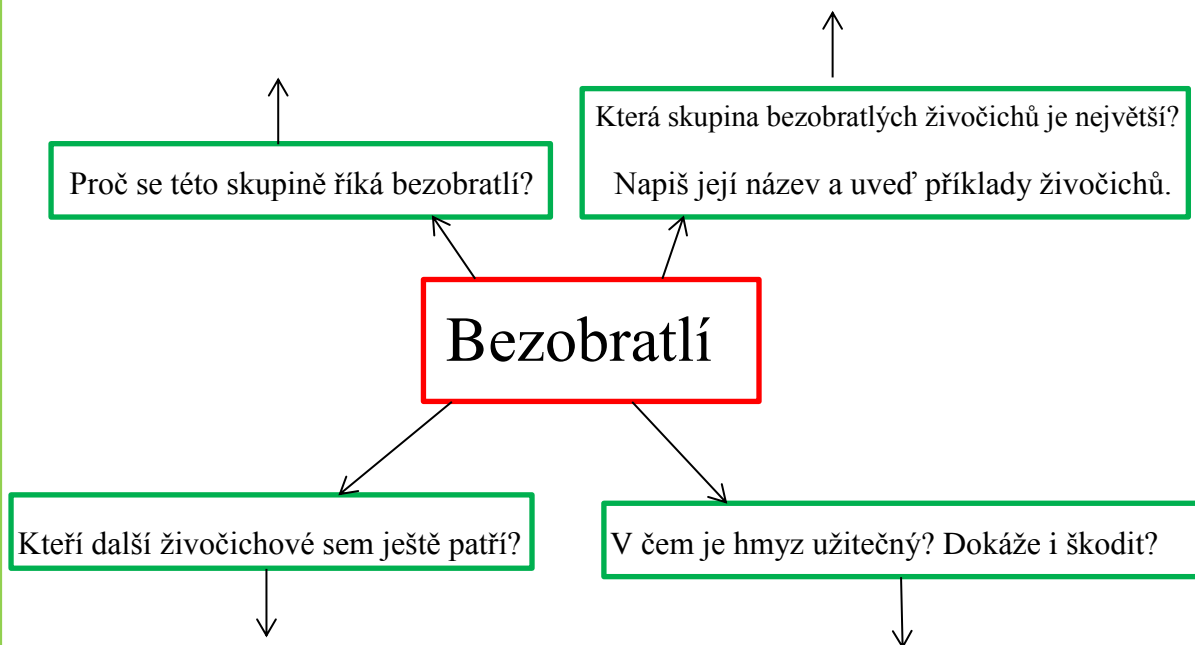
Prvouka ÚT 31. 3.	Milí rodiče a milí třeřáčci, zdravím Vás opět v Prvouce. Určitě jste si vytvořili krásné myšlenkové mapy na skupiny obratlovců. Dnes si na str. 60 doplníte informace o skupině bezobratlých. Jsou to živočichové, kteří nemají páteř složenou z obratlů ani jiné kosti. Přečtěte si znovu pozorně, proč se tak nazývají a kdo všechno sem patří. Posílám Vám zajímavé informace, pomocí kterých doplníte myšlenkovou mapu a všechny obrázky si nalepujte do sešitu. Využívejte k lepení i různé zajímavosti, které v materiálech najdete.

Prvouka ČT 2. 4.	
Pracovní list	Opakovací pracovní list – nalepit do sešitu a vyplnit

Prvouka PÁ 3. 4.	
Pracovní list	Opakovací pracovní list – nalepit do sešitu a vyplnit

ÚT 31. 3.

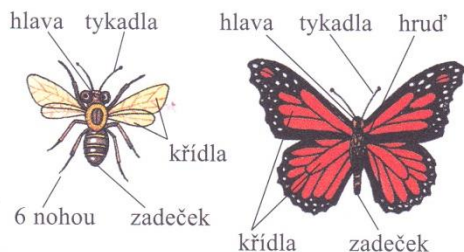
Doplňte stručné odpovědi. Můžete je ohraničit žlutou pastelkou. Mapu nalepte do sešitu.



Hmyz



Užitečný hmyz opyluje rostliny, poskytuje med (včely, čmeláci), hubí škůdce (slunéčko sedmítečné). **Škodlivý** hmyz páchá škody v polích, zahradách, lesích (mandelinka bramborová, bělásek zelný) a některý hmyz přenáší choroby (komáři, blechy, mouchy).



Hmyz má modrou, zelenou nebo bezbarvou krev.

Moucha a většina druhů hmyzu vidí současně více směrů. Potravu cítí tykadly. Na chodidlech má lepkavé polštářky a drápky, s jejichž pomocí může chodit hlavou dolů.

Včely se mezi sebou dorozumívají tancem.

Motýlí samička krátce po oplození uloží vajíčka na rostlinu. Z každého vajíčka se vylíhne housenka a začne rostlinu požírat. Když housenka dospěje, pokožka ztvrdne – housenka se zakuklí. Po nějaké době z kukly vyletí motýl. Rozepne křídla a letí hledat potravu.



Několik NEJ o hmyzu



Největší denní motýl – otakárek fenyklový
Rozpětí křídel měří až 10 centimetrů.

Dovede velmi rychle létat. Housenky žijí na fenyklu, kopru a kmínu. Tento motýl patří mezi ohrožené druhy, je chráněný.



Největší škůdce hospodářských plodin – mandelinka bramborová

Pochází ze Severní Ameriky. Přezimuje v zemi. Na spodní stranu listů přilepuje žlutá vajíčka, z nichž se líhnou larvy. Ty se živí bramborovou natí.



Nejužitečnější hmyz – včela medonosná

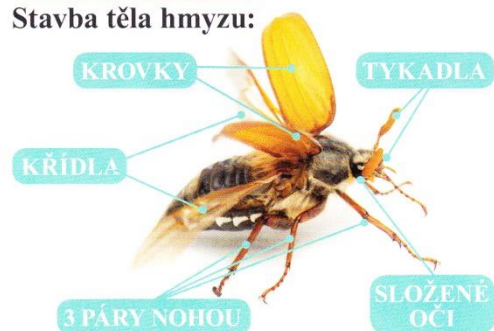
Včela je jediný chovaný hmyz u nás. Ve včelím společenstvu je jedna samička – matka či královna (žije několik let). Samečků bývá až tři sta (žijí ale jen několik týdnů). V úlu je deset až třicet tisíc dělnic (dožívají se několika měsíců). Ty mají žihadlo a na nohou sběrací ústrojí. Jim vděčíme za med a vosk. Matka snáší vajíčka, z nichž se líhnou larvy a nové dělnice. Když se vylíhne nová matka, stará opouští s částí dělnic úl – říkáme, že se včely rojí. Včely jsou nejpilnější opylovači kvetoucích rostlin.

BEZOBRATLÍ ŽIVOČICHOVÉ

Nazývají se tak živočichové, kteří nemají žádné obratle ani jiné kosti v těle. Největší skupinou bezobratlých je hmyz: včely, motýli, brouci aj. Pro tělo hmyzu jsou charakteristické 3 páry nohou, tykadla a složené oči. Létavý hmyz má křídla, některý má křídla chráněna krovkami. Patří sem ale také další živočichové, jako je např. hlemýžď, pavouk nebo žížala.

CHROUST OBECNÝ

Stavba těla hmyzu:



ŽIVÁ PŘÍRODA – ŽIVOČICHOVÉ

2. Vyberte správnou možnost a podtrhněte ji zeleně.

Živočichové přijímají (potravu / vodu a potravu). (Oxid uhličitý / kyslík) vylučují živočichové při dýchání. Živočichové (dýchají / nedýchají) pomocí určitého orgánu. Všichni savci a ptáci dýchají (plicemi / žábrami). Živočichové se (mohou / nemohou) pohybovat z místa na místo. Živočichové získávají informace o svém okolí pomocí (smyslů / hmatových vousů).

3. Jak se pohybují? Vyhledejte cestu v bludišti od živočichů ke způsobu jejich pohybu.

4. Doplnovačka. Vyluštěné slovo doplňte do věty.

1. Živočich s tělem pokrytým bodlinami.
2. Někteří živočichové spí zimním
3. Lesní živočich aktivní po celý rok.
4. Had překonává zimu ve stavu
5. Živočichové reagují na
6. Létající savec, spí zimním spánkem.
7. Jeden ze smyslů.
8. Noční pták.

								Ž		
		Á								
						I		K		
	T			U				I		
						M				teploty.
	E					Ý				
						R				
						O				

Tajenka: _____ přechází zimu ve stavu strnulosti.

ŽIVÁ PŘÍRODA – ŽIVOČICHOVÉ

7. Přečtěte si věty. Vyberte odpověď ANO, nebo NE a písmeno ve správném sloupečku zakroužkujte. Svisle vznikne slovo, které doplňte do věty.

1. Samice některých živočichů rodí živá mláďata.
2. Z vajec se líhnou dospělí ptáci nebo ryby.
3. Samci snášejí vejce.
4. Někteří živočichové se o sebe dokáží postarat hned po narození.
5. Bezobratlí živočichové mají v těle páteř.
6. Nejpočetnější skupinou bezobratlých živočichů je hmyz.
7. Páteř je tvořena obratli.

ANO	NE
V	S
L	N
O	I
T	N
O	Ř
N	V
Í	É

Podle

1	2	3	4	5	6	7
---	---	---	---	---	---	---

 stavby těla dělíme živočichy na dvě základní skupiny.

8. V osmisměrce vyhledejte názvy bezobratlých živočichů, kteří jsou na obrázcích.



I	M	L	Ý	T	O	M	A	V	R	
O	P	A	L	E	Č	V	O	P	R	
A	A	A	L	N	Z	S	O	Ď	A	
K	K	C	H	V	Á	A	E	E	Ž	K
H	L	A	U	O	Ž	L	K	Ý	T	
K	Y	Ď	L	O	U	Í	J	M	S	
V	B	J	V	Y	M	K	Ž	E	D	
N	O	O	K	Č	É	N	U	L	S	
Ř	K	Č	M	E	L	Á	K	H	A	



9. Vybarvěte obrazce s názvy obratlovců.

