

Úkoly pro žáky na období od 11.5. do 15.5. 2020

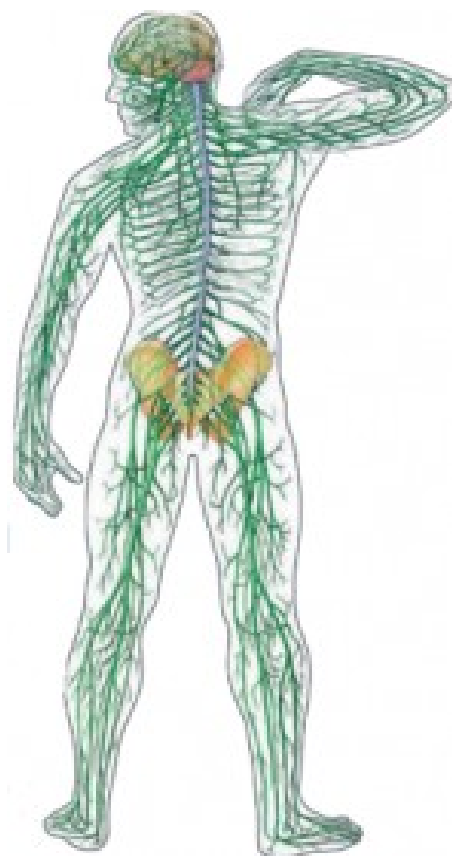
Přírodověda

5. ročník

Níže bude zase soupis otázek, které bych vám dala v testu, zkuste si na ně odpovědět – tam, kde budete váhat, znovu si učivo přečtete. Tento týden se budeme zabývat nervovou soustavou. Doplňte zápis podle učebnice a nalepte (popřípadě opište).

Nervová soustava

- řídí celé tělo
- kontroluje činnost těla
- patří do ní : -
 -
 -
- _____ je uložen v lebce
- mozek _____ a _____ signály do celého těla
- mícha prochází _____
- mícha přenáší informace mezi _____ a _____
- nervy spojují _____ a _____ se všemi ostatními částmi těla
- ochrana mozku a páteře - _____, _____



TESTÍK

Jak můžeme vylučovací soustavu chránit?

Jaké máme smysly?

Co je sídlem zraku, sluchu, chuti, hmatu a čichu?

Popiš ochranu zraku, sluchu, čichu.

Co patří do nervové soustavy?

Popiš ochranu nervové soustavy.