

Úkoly pro žáky na období od 20.4. do 24.4. 2020


5. ročník

Přírodověda	<ul style="list-style-type: none">• vyplň pracovní listy a nalep si je do sešitu -pokud nemáš možnost tisku,tak napiš do sešitu jen odpovědi – níže jsou správné odpovědi – JEN PRO KONTROLU tento týden nebudeme začínat další soustavu – jen opakujeme
--------------------	--

II. ČLOVĚK

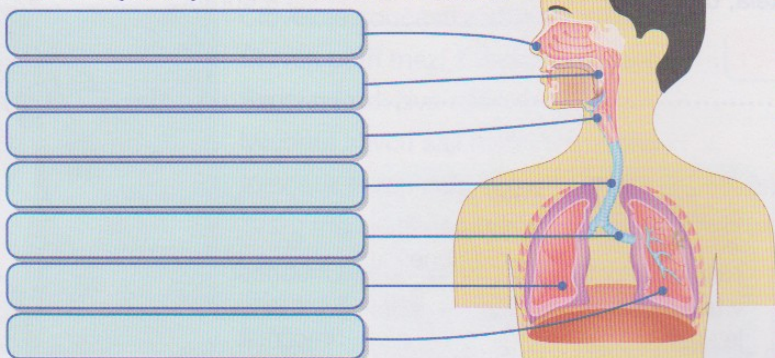
1. LIDSKÉ TĚLO

4 Zakroužkuj písmena u správných odpovědí a doplň do věty:

Plíce jsou poměrně křehké, ale před poškozením je chrání tři útvary – hrudní koš, páteř a dvouvrstvá blána zvaná .

- | | | |
|---|-----------------|-------------------|
| a Člověk vydrží žít bez vzduchu asi | P 5 minut | — K 5 hodin |
| b Zdravější je dýchat | L nosem | — O ústy |
| c Z nadechnutého vzduchu člověk využívá | E kyslík | — S oxid uhličitý |
| d Při výdechu vylučujeme především | U oxid uhličitý | — O kyslík |
| e Kyslík se dostává do krve v plicích | K komorách | — R sklípcích |
| f V plicích je drobných průdušek asi | A 250 000 | — Z 250 |

5 Popiš dýchací soustavu a šipkou znázorni postup vdechovaného vzduchu:



6 Proved' pokus:

Zjisti, kolik vzduchu máš v plicích. Nafoukni balónek na 1 výdechu a porovnej s kamarádem.



7 Spoj čarami správné dvojice:

Bílé krvinky

Červené krvinky

Tepny

Krevní plazma

Krevní destičky

Žíly

obsahuje vodu s rozpuštěnými živinami

srážejí krev

pohlcují a zneškodňují škodlivé látky

rozdávějí okysličenou krev ze srdce do těla

vedou odkysličenou krev do srdce

vážou na sebe kyslík a rozvádějí ho po těle

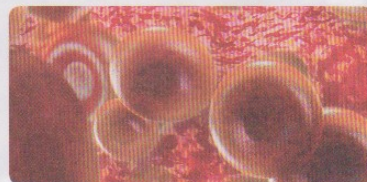
8 Pojmenuj obrázky – názvy složek krve.



Č . . . É K . . . Y



B . . . É K . . . Y

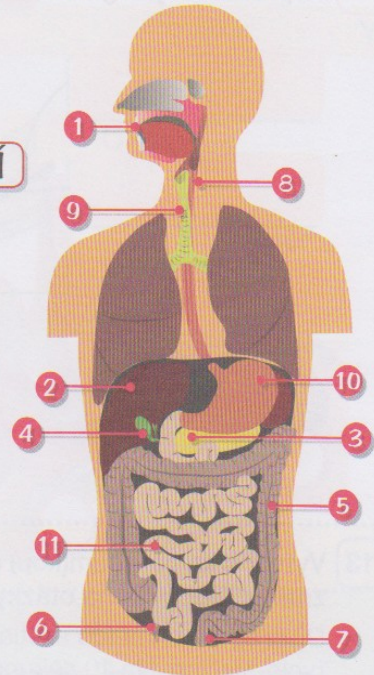


K . . . Í D . . . Y



9 Popiš orgány na obrázku. Pomocí barevných čtverečků sestav odpověď na otázku pod obrázkem.

- 1 D N Ú
- 2 T
- 3 L I A B Í
- 4 Ž Č
- 5 T L É O
- 6 P S
- 7 K Č
- 8 L
- 9 J
- 10 D K
- 11 E K V



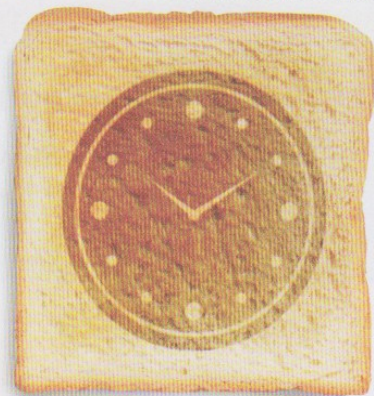
Co člověku umožňuje zpracovávat potravu? Řešení:



10 Vyber si z nabízených možností a doplň správné počty.

- 32 2 až 3 pětkrát 20 aspoň dvakrát

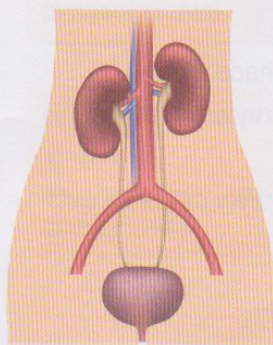
- Kolikrát denně by se správně mělo jíst?
- Kolik mléčných zubů mají děti?
- Kolik zubů má dospělý člověk?
- Kolikrát denně bychom si měli čistit zuby?
- Kolik litrů tekutin bychom měli denně vypít?



11 Spoj čarami části vylučovací soustavy na obrázku se správnými názvy.

močová trubice

močovody



močový měchýř

ledviny

II. ČLOVĚK

1. ČLOVĚK JE SOUČÁSTÍ PŘÍRODY

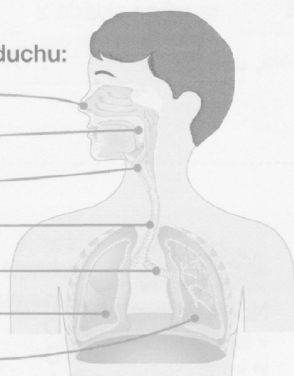
4 Zakroužkuj písmena u správných odpovědí a doplň do věty:

Plíce jsou poměrně křehké, ale před poškozením je chrání tři útvary – hrudní koš, páteř a dvouvrstvá blána zvaná **P L E U R A**.

- | | | |
|---|------------------------|----------------------|
| a Člověk vydrží žít bez vzduchu asi | P 5 minut | — K 5 hodin |
| b Zdravější je dýchat | L nosem | — O ústy |
| c Z nadechnutého vzduchu člověk využívá | E kyslík | — S oxid uhličitý |
| d Při výdechu vylučujeme především | U oxid uhličitý | — O kyslík |
| e Kyslík se dostává do krve v plicích | K komorách | — R sklípcích |
| f V plicích je drobných průdušek asi | A 250 000 | — Z 250 |

5 Popiš dýchací soustavu a šipkou znázorni postup vdechovaného vzduchu:

- DUTINA NOSNÍ
- NOSOHLTAN
- HRTAN
- PRŮDUŠNICE
- PRŮDUŠKY
- PRAVÁ PLÍCE
- LEVÁ PLÍCE



6 Proved' pokus:

Zjisti, kolik vzduchu máš v plicích. Nafoukni balónek na 1 výdechu a porovnej s kamarádem.



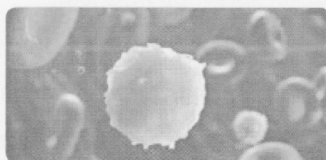
7 Spoj čarami správné dvojice:

- | | |
|-----------------|---|
| Bílé krvinky | obsahují vodu s rozpuštěnými živinami |
| Červené krvinky | srážejí krev |
| Tepny | pohlcují a zneškodňují škodlivé látky |
| Krevní plazma | rozvádějí okysličenou krev ze srdce do těla |
| Krevní destičky | vedou odkysličenou krev do srdce |
| Žíly | vážou na sebe kyslík a rozvádějí ho po těle |

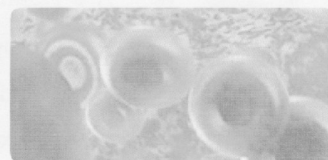
8 Pojmenuj obrázky – názvy složek krve.



ČERVENÉ KRVINKY



BÍLÉ KRVINKY

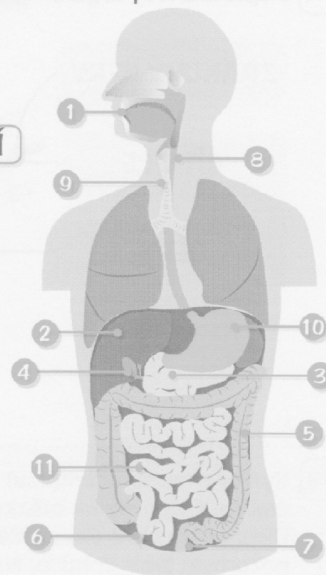


KREVNÍ DESTIČKY



9 Popiš orgány na obrázku. Pomocí barevných čtverečků sestav odpověď na otázku pod obrázkem.

- 1 D U T I N A Ú S T N Í
- 2 J Á T R A
- 3 S L I N I V K A B Ř I Š N Í
- 4 Ž L U Č N Í K
- 5 T L U S T É S T Ř E V O
- 6 S L E P É S T Ř E V O
- 7 K O N E Č N Í K
- 8 H L T A N
- 9 J Í C E N
- 10 Ž A L U D E K
- 11 T E N K É S T Ř E V O



Co člověku umožňuje zpracovávat potravu? Řešení: T R Á V I C Í
S O U S T A V A

10 Vyber si z nabízených možností a doplň správné počty.

32 2 až 3 pětkrát 20 aspoň dvakrát

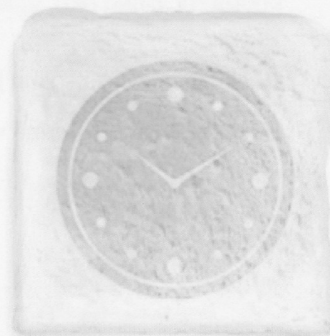
Kolikrát denně by se správně mělo jíst? **PĚTKRÁT**

Kolik mléčných zubů mají děti? **20**

Kolik zubů má dospělý člověk? **32**

Kolikrát denně bychom si měli čistit zuby? **ALESPŇ DVAKRÁT**

Kolik litrů tekutin bychom měli denně vypít? **2 AŽ 3 LITRY**



11 Spoj čarami části vylučovací soustavy na obrázku se správnými názvy.

