

Český jazyk 1. ročník od 22. 3. do 26. 3. 2021

Vážení rodiče a milé děti,

srdečně Vás zdravím u Českého jazyka.

Posílám slovní kopanou, kterou jsme společně vytvořili minulý týden.

Děti si ji nalepí a dozdobí smajlíky. Ve Slabikáři nás opět čeká nové písmenko s kamarádkami Hankou a Helou, podíváme se do pohádky i na výlet.

Než se nadějeme, bude další víkend. Ať se Vám daří.

Vaše paní učitelka Helena



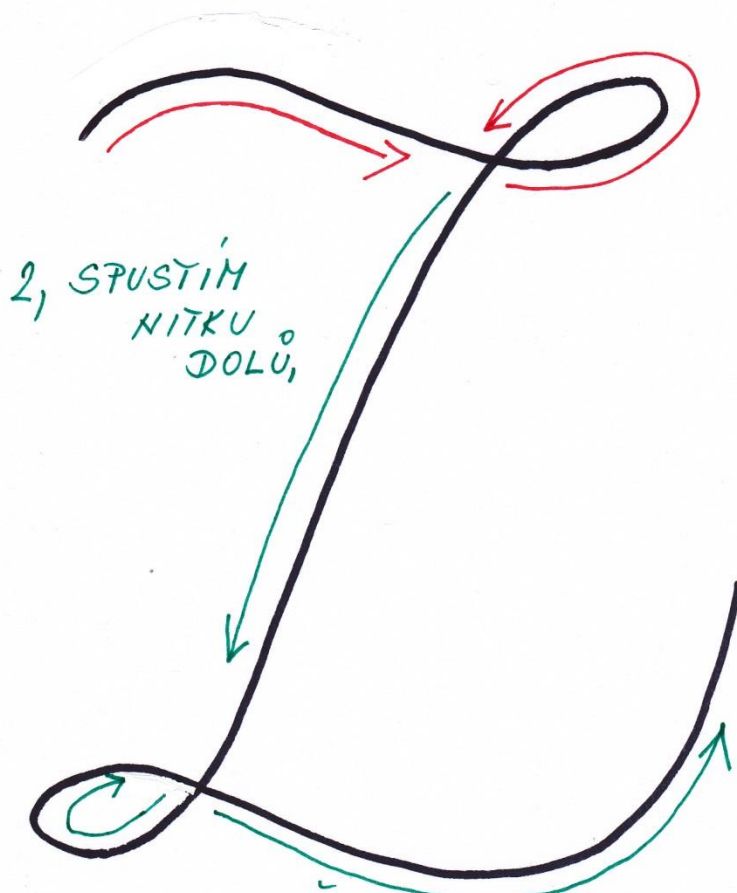
PO 22. 3.	Společná hodina – hádanky, lepení malých obrázků – žlutá část, M – holčička s počítáním do 20. ----- PS ke Slabikáři str. 26/ celá, sešit s myšičkami – dle výběru dětí přepsat jeden z barevných sloupečků na str. 26 v PS. Pracovní list – psací Z. Písanka str. 17/ 5 ř.
ÚT 23. 3.	Slabikář str. 54/ celá. Písanka str. 17/ dokončit, str. 23/ 4 ř., pracovní list – Hanka
ST 24. 3.	Slabikář str. 55/ celá. Písanka str. 18/ celá, pracovní list – Hříštnka a obrázky
ČT 25. 3.	Slabikář str. 56/ celá, pracovní list – Hela. Písanka str. 20/ celá.
PÁ 26. 3.	Slabikář str. 57/ celá. Písanka str. 19/ celá.

.....

maso	sova	vana	naše	šedá
dává	válí	lípa	pase	sele
leze	zelená	nápis	pistole	lepí
pípá				

ZAVÁZANÉ Z

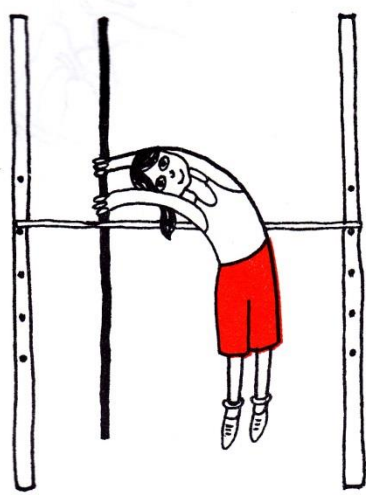
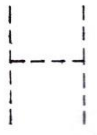
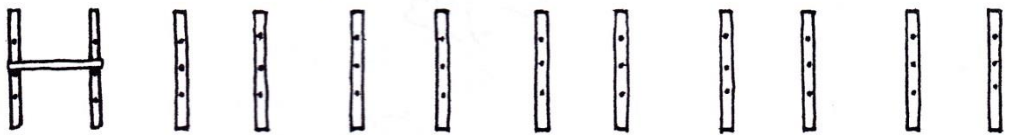
1, ZAVLNÍM A PŘIDÁM SMYČKU,



2, SPUSTÍM
NITKU
DOLŮ,

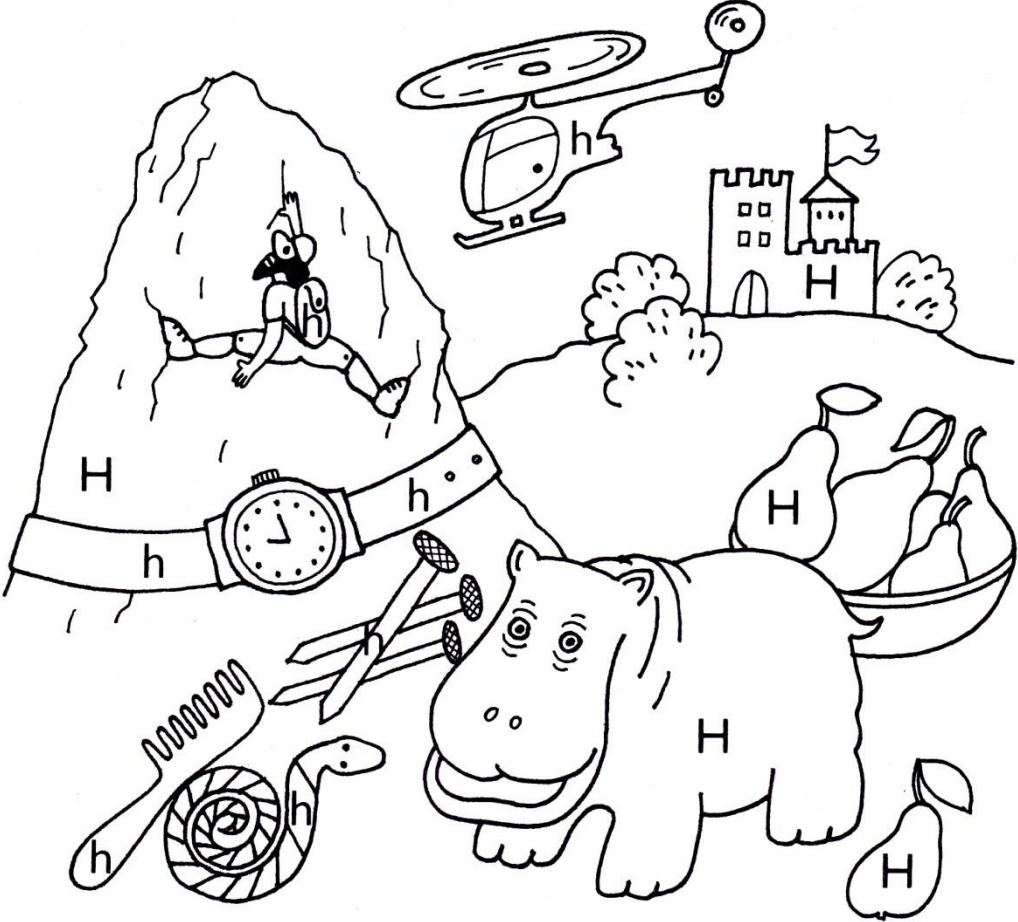
DRUHOU SMYČKU,
ZNOVU VLNKU NAPÍŠEME SPOLU.

Zdena



Hop hop





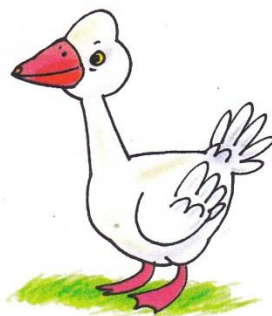
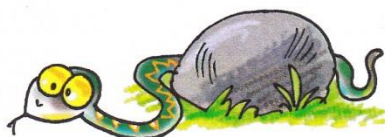
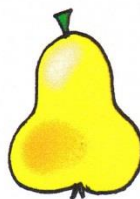
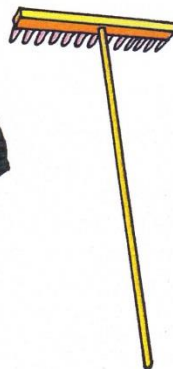
H
h

Co to **H**ela v **h**áji **h**ledá? Proč se **h**ouštím **h**oní?

Hlavička je celá **h**nědá a **h**ezky to voní.

To jsou těžké **h**ádanky, zeptáme se **H**elenky.

„**H**ele, co to máš v tom koši?“



HAD
h ad

HŘIB
h řib

HELA
H ela

HNÍZDO
h nízdo

HRÁBĚ
h rábě

HHOLUB
h olub

HLĚMÝŽĎ
h lemýžd'

HRUŠKA
h ruška

HRAD
h rad

HUSA
h usa



Hela

H h

H h

