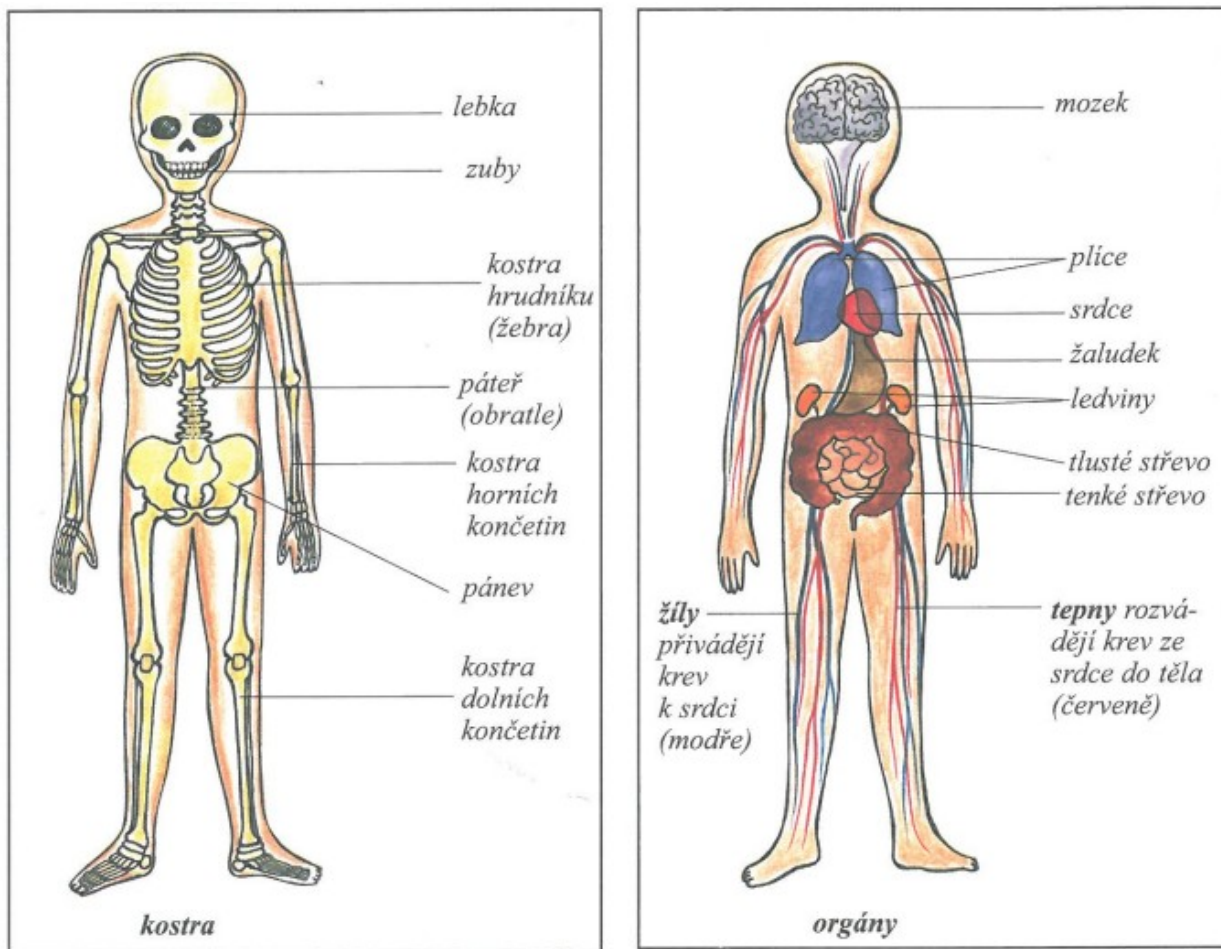


Prv 3. ročník 29. 3. - 2. 4. 2021

uč. s. 68



Vnitřní ústrojí člověka

Mozek - _____

Srdce a cévy - _____

Plíce - _____

Ledviny - _____


Žaludek - _____

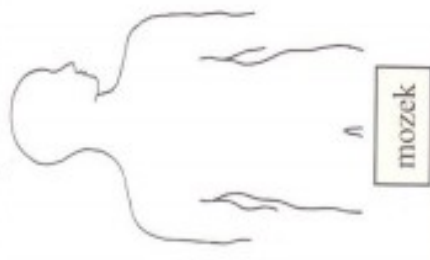
Tenké střevo - _____

Tlusté střevo - _____

Kostra - _____

Svaly - _____

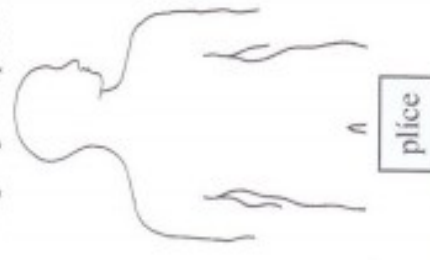
 **Vystřihněte** obrázky a **vlepte** je na patřičná místa. Popište pomocí učebnice. **Výbarvěte** patřičné trojice.



mozek

potřebujeme přijímat asi 2 litry tekutin denně

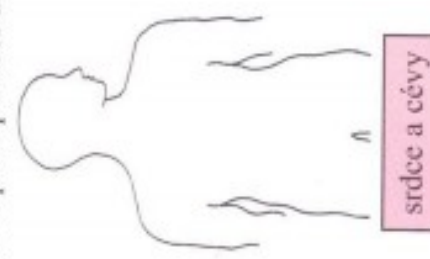
dýchání



plíce

choďte často na procházky

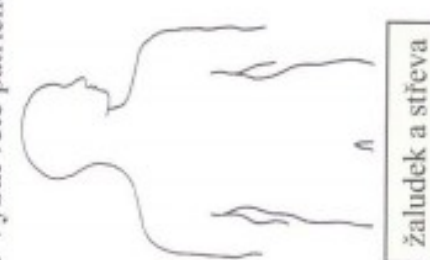
řízení těla



srdce a cévy

jezte méně, ale několikrát denně

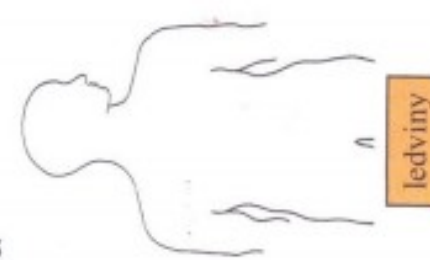
oběh krve



žaludek a střeva

vyhýbejte se úrazům hlavy

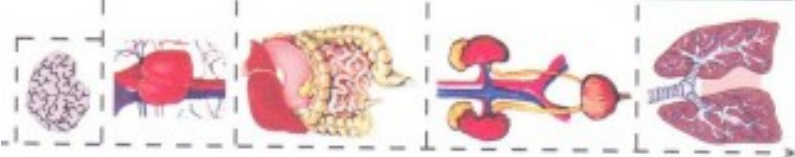
trávení a zpracování potravy



ledviny

při vážném zranění hrozí vykrvácení

vyučování



Doplňte: Naše by měla být **pestrá a rozmanitá s dostatkem živin** (cukry, tuky a bílkoviny), **vitaminů a dalších látek** potřebných pro naše zdraví. Jíme méně, ale častěji. Není zdravé se přejídat. **Dodržujeme pravidelný režim.**
