

## VYLUČOVACÍ SOUSTAVA

- zajišťuje vylučování odpadních látek
- patří do ní: -
  - 
  - 
  -
- ledviny jsou párový orgán, které z krve odebírají přebytečné tekutiny, soli a odpadní látky – z toho vzniká moč, která putuje močovody do močového měchýře, kde se hromadí, odtud putuje močovou trubicí ven z těla
- je nutný dostatečný pitný režim, chránit se před infekcemi, prochlazením a prudkými nárazy
- i jiné orgány zajišťují vylučování odpadních látek
  - dýchací soustava – oxid uhličitý
  - kožní soustava – pot
  - trávicí soustava – stolice



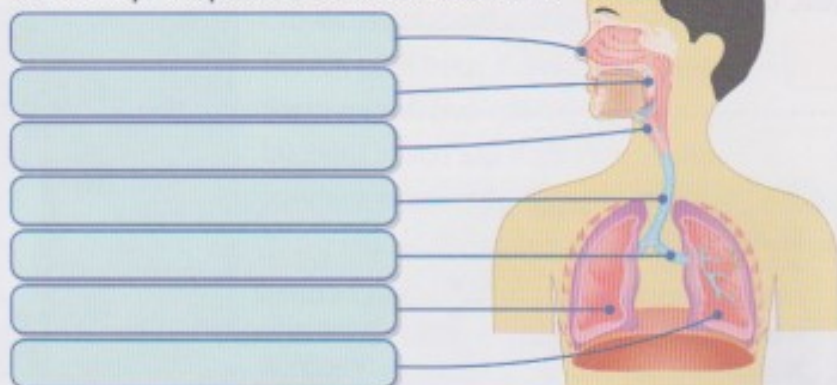
# 1. LIDSKÉ TĚLO

4 Zakroužkuj písmena u správných odpovědí a doplň do věty:

Plíce jsou poměrně křehké, ale před poškozením je chrání tři útvary – hrudní koš, páteř a dvourstvá blána zvaná         .

- |   |                 |                   |
|---|-----------------|-------------------|
| a Člověk vydrží žít bez vzduchu asi     | P 5 minut       | — K 5 hodin       |
| b Zdravější je dýchat                   | L nosem         | — O ústy          |
| c Z nadechnutého vzduchu člověk využívá | E kyslík        | — S oxid uhličitý |
| d Při výdechu vylučujeme především      | U oxid uhličitý | — O kyslík        |
| e Kyslík se dostává do krve v plicích   | K komorách      | — R sklípcích     |
| f V plicích je drobných průdušek asi    | A 250 000       | — Z 250           |

5 Popiš dýchací soustavu a šipkou znázorni postup vdechovaného vzduchu:



6 Proveď pokus:

Zjisti, kolik vzduchu máš v plicích. nafoukni balónek na 1 výdechu a porovnej s kamarádem.



7 Spoj čarami správné dvojice:

Bílé krvinky

Červené krvinky

Tepny

Krevní plazma

Krevní destičky

Žíly

obsahuje vodu s rozpuštěnými živinami

srážejí krev

pohlcují a zneškodňují škodlivé látky

rozdávějí okysličenou krev ze srdce do těla

vedou odkysličenou krev do srdce

vážou na sebe kyslík a rozvádějí ho po těle

8 Pojmenuj obrázky – názvy složek krve.



Č . . . É K . . . Y



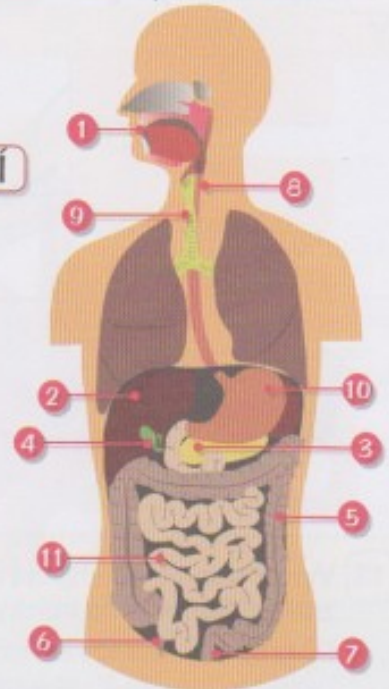
B . . . É K . . . Y



K . . . Í D . . . Y

9 Popiš orgány na obrázku. Pomocí barevných čtverečků sestav odpověď na otázku pod obrázkem.

- 1 D    N   Ú
- 2   T
- 3 L I    A B       Í
- 4 Ž   Č
- 5 T L    É       O
- 6   P  S
- 7 K    Č
- 8  L
- 9 J
- 10     D   K
- 11 E   K       V



Co člověku umožňuje zpracovávat potravu? Řešení:



10 Vyber si z nabízených možností a doplň správné počty.

- 32    2 až 3    pětkrát    20    aspoň dvakrát

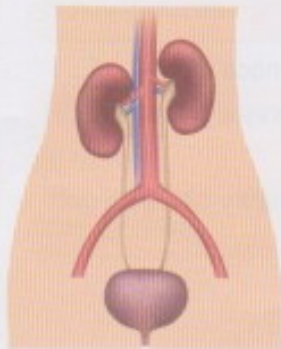
- Kolikrát denně by se správně mělo jíst? .....
- Kolik mléčných zubů mají děti? .....
- Kolik zubů má dospělý člověk? .....
- Kolikrát denně bychom si měli čistit zuby? .....
- Kolik litrů tekutin bychom měli denně vypít? .....



11 Spoj čarami části vylučovací soustavy na obrázku se správnými názvy.

močová trubice

močovody



močový měchýř

ledviny