

Př 5. ročník 15. - 19. 2. 2021

Samostatná práce: uč. s. 54 – číst

DÚ na prázdniny: PL, uč. s. 68 a 69 - číst

Online výuka: uč. s. 52 a 53

Člověk

Člověk je součástí _____

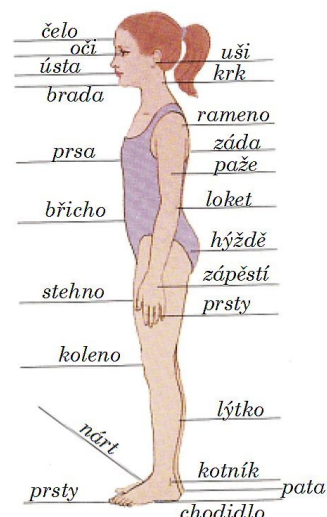
Řadíme ho do skupiny _____

Uvnitř lidského těla je _____ tvořená _____

proto člověk patří do skupiny _____

Člověk má společné znaky života _____ :

- _____
- _____
- _____
- _____
- _____
- _____
- _____
- _____
- _____
- _____



Člověk se od ostatních živočichů řadou znaků _____ :

- _____
- _____
- _____
- _____
- _____
- _____
- _____

Kostra

Kostra je _____

Bez kostry by se _____

Kostra také _____

Pohyby jednotlivých částí kostry umožňují _____

V lidském těle se nachází více než _____

Kostra hlavy (lebka):

- obličejová část - _____
- mozková část - _____

Kostra páteře – je složená _____

Kostra hrudníku – chrání _____

- _____
- _____
- _____

Kostra horních končetin

Kostra dolních končetin

<https://slideplayer.cz/slide/2900991/>

Doplnit podle prezentace:

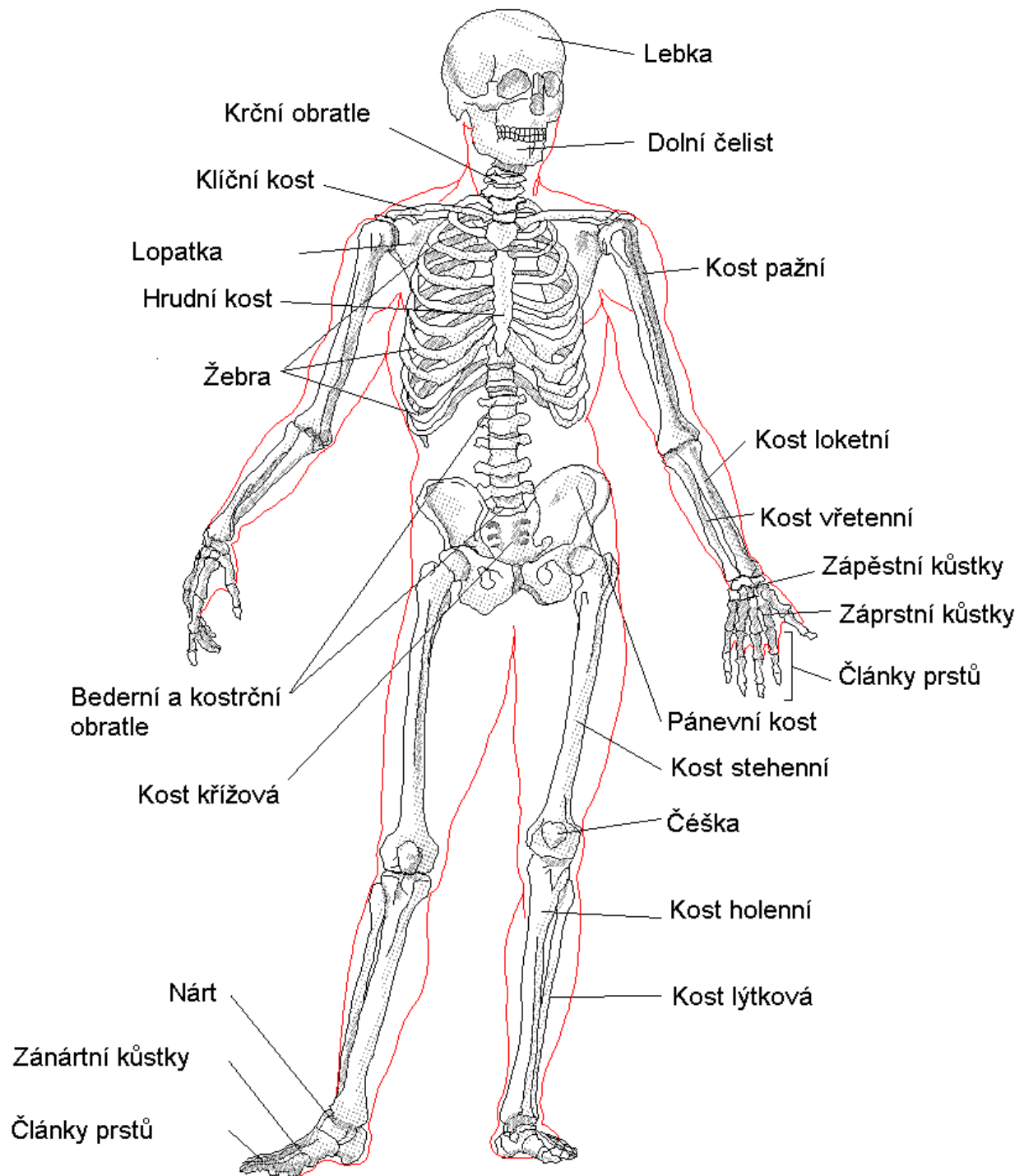
Tvary kostí:

- 1) _____
- 2) _____
- 3) _____

Typy spojení kostí:

- 1) _____

- 2) _____

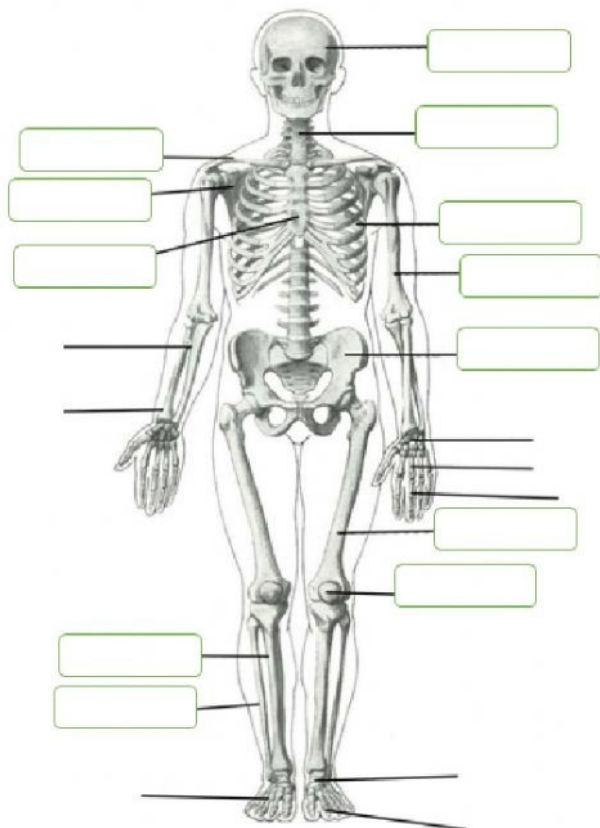


<https://slideplayer.cz/slide/3251637/>

<https://www.liveworksheets.com/ub294091nx>

Kostra

1. Přiřaď názvy kostí k obrázku



kost holenní

česka

kost lýtková

kost hrudní

kost pánevní

kost stehenní

žebra

kost pažní

lebka

kost klíční

obratel

lopatka

2. Vyber správnou možnost

Dospělý člověk má v těle více než:

- a) 100 kostí
- b) 200 kostí
- c) 300 kostí
- d) 400 kostí

Nejdelší kostí v těle člověka je kost:

- a) čelní
- b) stehenní
- c) zápěstní
- d) ramenní

Nejmenší kostí v těle člověka je kost:

- a) zápěstní
- b) meziprstní
- c) lopatka
- d) třmínek

Páteř je prohnutá do písmene:

- a) O
- b) C
- c) S
- d) Z